



FEDERACION CANARIA DE BALONCESTO

SELECCIÓN CANARIA BALONCESTO CADETE
GENERACIÓN 94-95
Temporada 2009-2010

ESTRATEGIA ATAQUE

Nombre: **BANDA NUMEROS**

Señal: **Se grita 1-2-3 dependiendo del tirador que queremos.
Se señala con la mano levantada indicando 1-2 o 3**

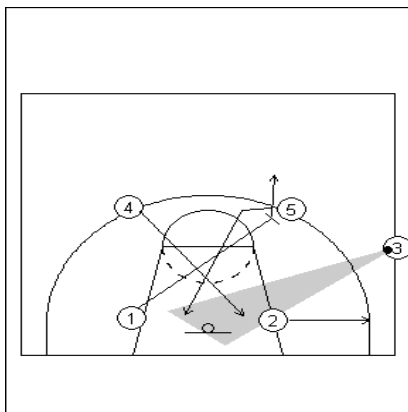


GRAFICO 1

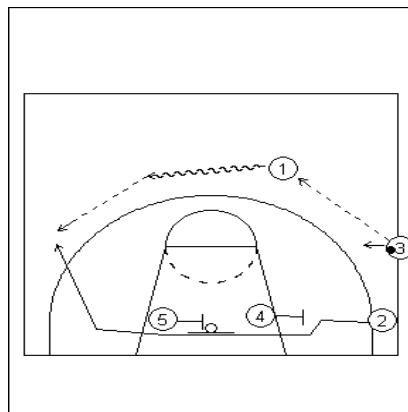


GRAFICO 2

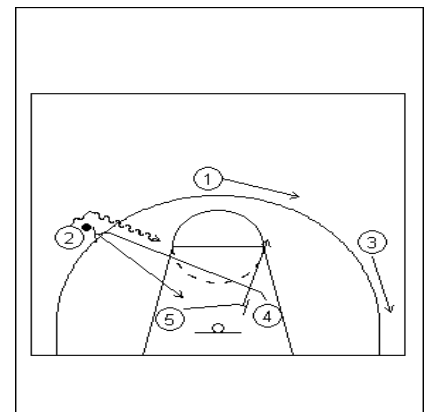


GRAFICO 3

- En el ejemplo de los gráficos estamos haciendo BANDA 2.
- La señal para empezar a moverse es que el jugador que saque GOLPEE EL BALÓN ENCIMA DE LA CABEZA
- En ese instante, el 4 corta muy fuerte al poste bajo contrario y nuestro tirador se abre pidiendo el balón.
- Una vez que el 4 corte, nuestro base o nuestro 2 si estamos haciendo Banda 1, bloquea ciego a nuestro poste.
- Y hacemos la primera opción ALLEY HOOP para el grande. Gráfico 1.
- Si no tenemos Alley Hoop o balón interior al grande, le damos el balón al base y hacemos carretón para el tirador. Gráfico 2.
- Si no ha habido Tiro, entonces los grandes se bloquean entre sí para acabar con bloqueo directo. Gráfico 3.

FEDERACION CANARIA DE BALONCESTO

SELECCIÓN CANARIA BALONCESTO CADETE
 GENERACIÓN 94-95
 Temporada 2009-2010

ESTRATEGIA ATAQUE

Nombre: CUATRO ESQUINAS
Señal: Se grita CUATRO ESQUINAS.

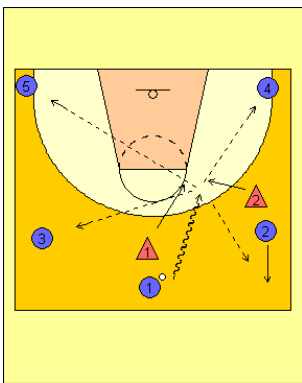


GRAFICO 1

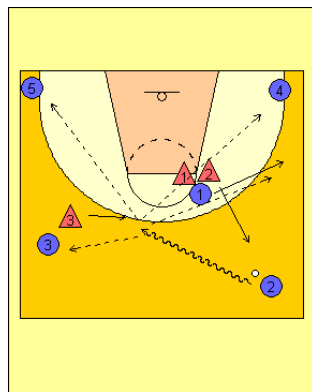


GRAFICO 2

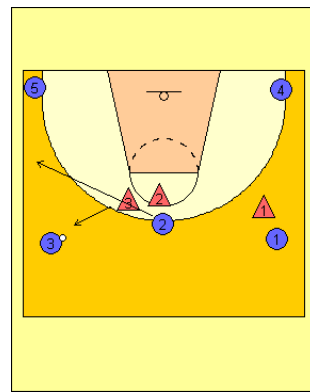


GRAFICO 3

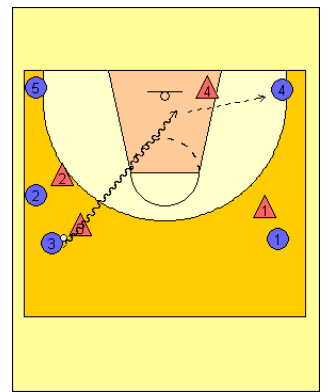


GRAFICO 4

- La idea inicial es que nuestro 1 llegue con bote hasta pasar medio campo y luego divida entre dos hombres con bote para pasar el balón a cualquiera de las esquinas. Todos los jugadores se abren. Gráfico 1.
- El jugador que recibe mantiene el balón en las manos protegiéndolo pero no lo pone en el suelo con bote hasta que esté apunto de hacer 5 seg. Gráfico 2.
- Cuando tenga que poner el balón en el suelo lo hará dividiendo para provocar ayudas y poder pasar el balón a las esquinas nuevamente. Gráfico 3.
- Y así sucesivamente hasta que falten 5 seg. de posesión, que penetraremos hasta debajo del aro a sacar falta o canasta o a sacar el balón fuera para un tiro exterior. Gráfico 4.

FEDERACION CANARIA DE BALONCESTO

SELECCIÓN CANARIA BALONCESTO CADETE
GENERACIÓN 94-95
Temporada 2009-2010

ESTRATEGIA ATAQUE

Nombre: FONDO NUMEROS

**Señal: Se grita 1-2-3 dependiendo del tirador que queremos.
Se señala con la mano levantada indicando 1-2 o 3**

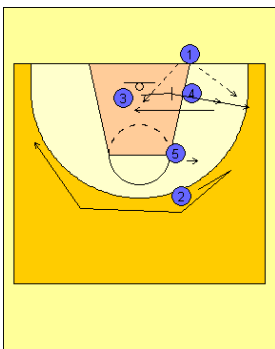


GRAFICO 1

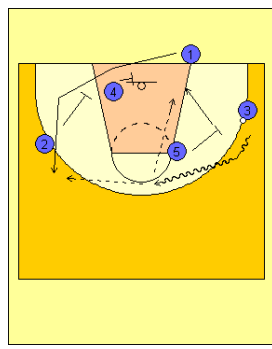


GRAFICO 2

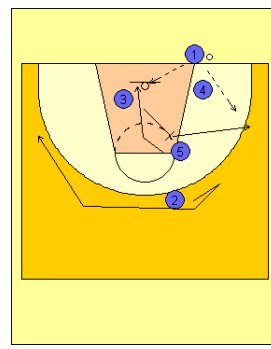


GRAFICO 3

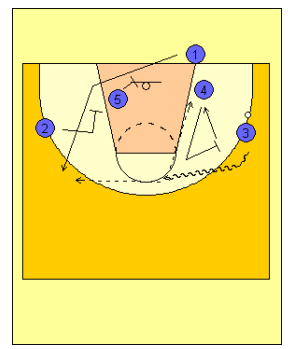


GRAFICO 4

- Este sería Fondo 1, porque saca el 1.
- Si mandamos Fondo 2 o 3, sacan 2 o 3, y el 1 cambia su posición por el 2 o 3.
- A la señal del 1, levantar el balón y tocarlo con las dos manos, 3 bloquea a 4 o 5 dependiendo de cual crea que tiene más ventaja o su defensor está más pendiente. Gráfico 1 y 3. La primera opción es un balón interior a 4 o 5.
- Si no podemos le pasamos al jugador que ha bloqueado, para jugar un carretón para un tirador y una opción de bloqueo directo al balón. Gráfico 2 y 4.



FEDERACION CANARIA DE BALONCESTO

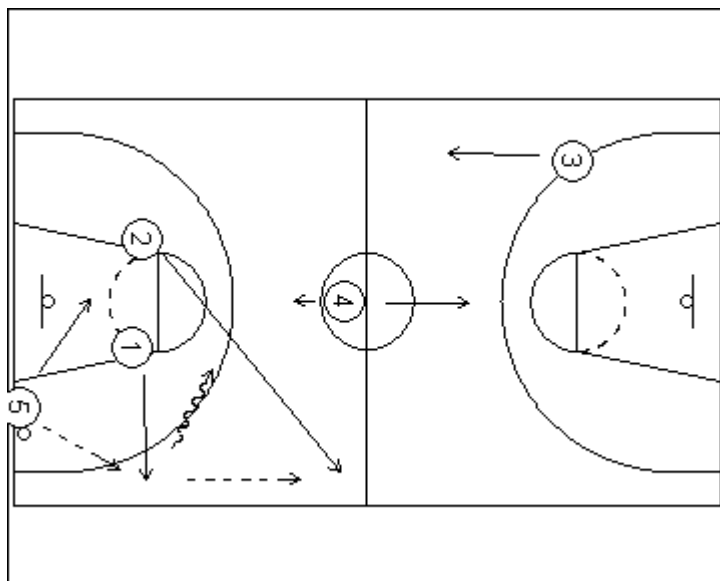
**SELECCIÓN CANARIA BALONCESTO CADETE
GENERACIÓN 94-95
Temporada 2009-2010**

ESTRATEGIA ATAQUE

Nombre: SALIDA PRESIÓN NORMAL

Señal: Se grita 1-2 o 2-1 .

Se manda la señal gritando o avisando previamente reunidos debajo del aro, porque se puede hacer tras tiro libre.



Nuestra Salida de Presión NORMAL, la podemos hacer tras tiro libre o normal tras presión. La llamaremos 1-2 si queremos que el primer pase lo reciba el base, o 2-1 si queremos que el primer pase lo reciba el escolta.

Podemos fintar para recibir o bloquearnos entre los pequeños.

Una vez el base reciba el balón, el escolta correrá y cortará con fuerza para recibir el balón en el corte o en la banda.

Tenemos un pase de apoyo en el 4 que estará en medio campo en el centro.

Una vez recibe el base, es muy importante que el 5 se meta en la pista como pase de apoyo y que el 3 suba a medio campo para apoyar con otro pase.

FEDERACION CANARIA DE BALONCESTO

SELECCIÓN CANARIA BALONCESTO CADETE
 GENERACIÓN 94-95
 Temporada 2009-2010

ESTRATEGIA ATAQUE

Nombre: SALIDA PRESIÓN TRAS TIRO LIBRE

Señal: Se grita 400-500 .

Se manda la señal reunidos debajo del aro.

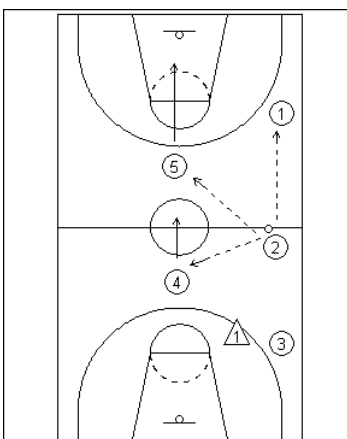
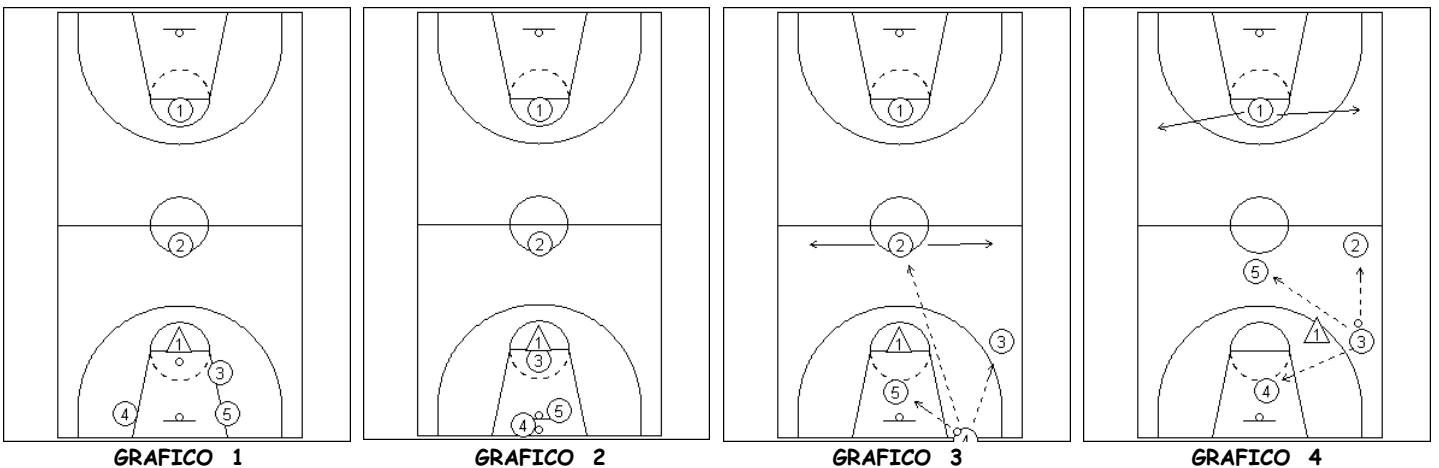


GRAFICO 5

Nuestra Salida de Presión tras Tiro Libre: Se llama 400-500. La que vamos a hacer en los gráficos sería 431.

El primer número indica quien saca 4 o 5. El segundo número indica quien recibe el primer pase, puede ser 1 o 2 o 3. El que vaya a recibir el primer pase está en el lado contrario del que va a sacar y se encarga de bloquear al tirador de tiros libres. El tercer número indica quién va a recibir el último pase de contraataque. Gráfico 1 y 2.

Después del tiro libre, 3 bloquea tirador y si entra cuatro lo coge de la red y sin botarlo se dirige a la línea de fondo del lado contrario para sacar rápido, puede pasar a 3 o a 5 que pide el balón bajo aro o al 2 al medio campo. Importante sacar de fondo por un lado de la zona. Gráfico 3.

- El 2 se abrirá al lado del que reciba: Si recibe 3 se abrirá a su banda, y si recibe 5 se abrirá a la banda contraria. 3 puede sacar el balón por la banda con un pase rápido o apoyarse en los postes para sacar el balón. Gráfico 4.

- 1 se abrirá a la banda si 2 recibe o a la contraria si el que recibe es el 5. De esta manera sacamos el balón muy rápido de nuestro campo y tenemos una penetración del 1 o jugando con los trailer. Gráfico 5.